



AMBASSADE DU ROYAUME DES PAYS-BAS

No.TUN/PA/cy/66/2013

L'Ambassade du Royaume des Pays-Bas présente ses compliments au Ministère des Affaires Etrangères de la République Tunisienne et l'honneur de L'informer sur les possibilités pour les professionnels tunisiens de suivre des cours de courte durée aux Pays-Bas avec une bourse complète dans le cadre du 'programme de bourses études pour le Moyen Orient et l'Afrique du Nord MENA'.

Le programme de bourse d'études MENA cible les professionnels avec une expérience d'au moins 3 ans, avec un âge maximum de 45 an, opérant dans d'importantes organisations ou institutions dans l'un des champs d'études suivants :

- Economie, commerce, gestion et comptabilité
- Agriculture et environnement
- Mathématique, sciences naturelles et sciences informatiques
- Ingénierie
- Droit, administration publique, l'ordre et la sécurité publique
- Sciences humanitaires et sociales, communication et l'art

Etant donné que les cours aux Pays-Bas sont donnés en anglais, une bonne connaissance de cette langue est requise.

Une vingtaine de brochures en anglais ainsi qu'un document contenant l'introduction en français au programme et les conditions d'admission, sont joints à la présente.

Les candidats sont priés de bien vouloir respecter les dates limites et de s'adresser directement à l'Ambassade des Pays-Bas à Tunis avec leurs demandes de bourse. Seulement les dossiers complets seront pris en considération.

L'Ambassade du Royaume des Pays-Bas saurait gré au Ministère des Affaires Etrangères de bien vouloir transmettre ces informations aux instances tunisiennes compétentes et saisit cette occasion pour Lui réitérer les assurances de sa haute considération.

Tunis, le 12 novembre 2013.

Ministère des Affaires Etrangères
de la République Tunisienne
à
TUNIS

Note : les informations ci-dessous concernent une courte introduction au programme MENA. Puisque les cours MENA sont tous en anglais, les informations complètes ne sont que disponibles en anglais.

Le Programme 'de bourses d'études MENA'

Le programme de bourses d'études MENA est initié et intégralement financé par le Ministère des Affaires Etrangères du Royaume des Pays-Bas. Ce programme est géré par l'Organisation Néerlandaise de Coopération Internationale pour les Etudes Supérieures (NUFFIC). Le programme de bourses d'études MENA vise à contribuer à l'amélioration de la compétence au sein des organisations et des institutions dans différents pays, notamment en Tunisie. Le programme contribue au renforcement des relations entre le Royaume des Pays-Bas et le pays bénéficiaire en l'occurrence, la République Tunisienne.

Les formulaires de demande d'inscription sont à télécharger sur le: www.studyinholland.nl/mena

Groupe cible

Le programme de bourses d'études MENA cible les professionnels avec une expérience d'au moins 3 ans, opérant dans d'importantes organisations ou institutions dans l'un des champs d'études suivants :

- Economie, commerce, gestion et comptabilité
- Agriculture et environnement
- Mathématique, sciences naturelles et sciences informatiques
- Ingénierie
- Droit, administration publique, l'ordre et la sécurité publique
- Sciences humanitaires et sociales, communication et l'art

Ces professionnels devront être de nationalité tunisienne. L'accord pour un candidat sera accordé dans la mesure où le besoin de formation répond à une nécessité ressentie par l'organisation ou l'institution dans laquelle celui-ci est employé. La formation doit aider l'organisation ou l'institution à renforcer ses capacités. Ce qui revient à dire que c'est l'organisation ou l'institution elle-même qui désigne les candidats. L'employeur doit promettre de continuer à payer le salaire du candidat et de garantir que le candidat pourra retourner à une position équivalente après la fin de la période de bourse. Une lettre de recommandation de l'employeur doit être jointe à la demande de bourse.

NOTE Importante : Le Royaume des Pays-Bas vise à promouvoir l'égalité des genres en s'efforçant d'allouer la moitié du budget du programme de bourses d'études MENA aux candidatures féminines. Elles sont donc spécialement encouragées à soumettre une application.

Critères d'éligibilité

Les candidats du programme de bourses d'études MENA doivent répondre aux critères suivants:

- Travailler dans l'un des secteurs susmentionnés;
- Avoir une expérience professionnelle d'au moins trois ans;
- L'âge du candidat ne doit pas dépasser 45 ans;
- Postuler à l'un des cours faisant partie de la liste MENA;
- Répondre aux critères d'admissions du cours choisi;

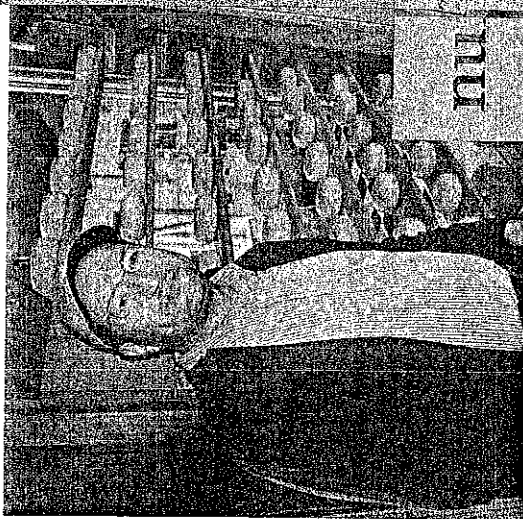
- Remettre des preuves de maîtrise de la langue anglaise;
- Etre désigné par leur employeur pour ce programme;
- Démontrer un lien étroit entre l'exercice de leur activité et le cours choisi;
- Etre disponible pour toute la période des cours;
- Déclarer qu'ils retourneront en Tunisie directement après l'achèvement des cours.

La demande de bourse devrait être reçue au plus tard le 1^{er} février 2014 à

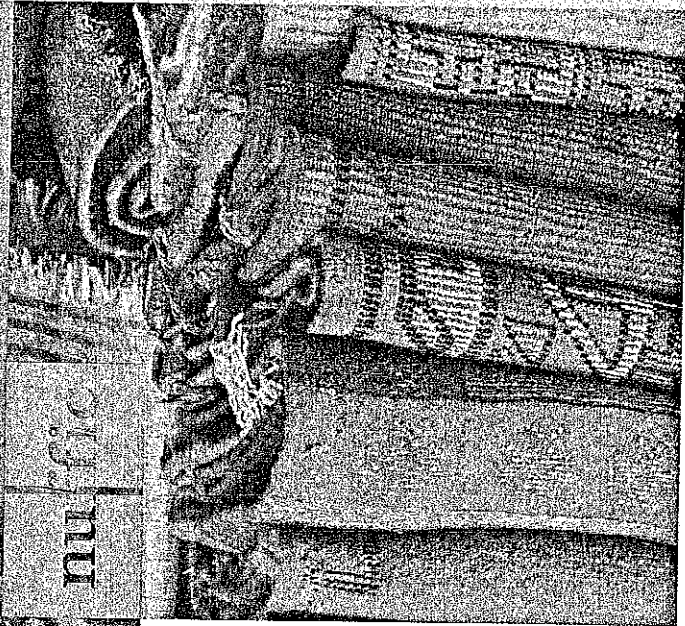
L'Ambassade du Royaume des Pays-Bas
B.P.47
6-8, Rue Meycen,
1082 Cité Mahrajane – Tunis
Tel. 71 155 314
Email : tun-pcz@minbuza.nl
<http://tunesie.nlambassade.org>



Ministry of Foreign Affairs



The MENA Scholarship Programme (MSP) 2014



Netherlands organisation
for international cooperation
in higher education

Introduction

The MENA Scholarship Programme (MSP) was initiated by the Netherlands Ministry of Foreign Affairs, which also fully funds the programme.

The MSP was set up in 2007 as a result of the growing interest, both in the Arab world and the Netherlands, in strengthening mutual ties in the areas of education, culture and trade.

The programme enables professionals from ten selected countries to do a short course in the Netherlands. The scholarships are proportionally distributed among the participating countries. Ideally, half of the scholarships are allocated to female applicants.

The information in this flyer only applies to the application deadline of 4 February 2014.



Aim

The overall aim of the MSP is to contribute to the democratic transition in the participating countries.

Furthermore the MSP aims to contribute to capacity building within a wide range of governmental, non-governmental and private organisations and institutions in the selected countries.

-  Algeria
-  Egypt
-  Iraq
-  Jordan
-  Lebanon
-  Libya
-  Morocco
-  Oman
-  Syria
-  Tunisia

In addition, the growing MSP alumni network will make a positive contribution to the relations between the Netherlands and the alumni's home countries.

Target group

The MSP target group consists of professionals (with a maximum age of 45) who are nationals of and working in one of the selected countries.

While scholarships are awarded to individuals, the need for training must be demonstrated in the context of the organisation for which the applicant works. The training must help the organisation develop its capacity. This means that employers must nominate an applicant and motivate his or her application in a supporting letter.